



## Kaede Market Report

## 金利情報

| LIBOR | ACT/360 |          |         |         |          |          |         |          |
|-------|---------|----------|---------|---------|----------|----------|---------|----------|
|       | JPY     | 前日比      | USD     | 前日比     | EUR      | 前日比      | GBP     | 前日比      |
| O/N   | 0.035   | -0.00357 | 0.122   | 0       | -0.12714 | -0.00071 | 0.47875 | 0.00062  |
| 1W    | 0.04429 | -0.00142 | 0.142   | -0.0015 | -0.08143 | 0.00143  | 0.48625 | 0.00312  |
| 1M    | 0.07071 | 0        | 0.174   | 0.00075 | -0.01571 | -0.00285 | 0.50538 | -0.0025  |
| 2M    | 0.08786 | 0        | 0.2213  | 0.0025  | -0.00429 | -0.00215 | 0.53575 | 0        |
| 3M    | 0.09857 | 0        | 0.2668  | 0.00225 | 0.01429  | -0.00285 | 0.56594 | -0.00031 |
| 6M    | 0.14143 | 0.00143  | 0.39735 | 0.0035  | 0.06929  | -0.00285 | 0.6825  | -0.00031 |
| 1Y    | 0.25971 | 0        | 0.69735 | 0.0105  | 0.2      | -0.00143 | 0.96775 | -0.00188 |

| TBOR | ACT/365 |     |
|------|---------|-----|
|      | JPY     | 前日比 |
| O/N  | -       | -   |
| 1W   | 0.10727 | 0   |
| 1M   | 0.13    | 0   |
| 2M   | 0.15091 | 0   |
| 3M   | 0.17182 | 0   |
| 4M   | 0.20091 | 0   |
| 5M   | 0.23182 | 0   |
| 6M   | 0.25727 | 0   |
| 9M   | 0.28182 | 0   |
| 1Y   | 0.28364 | 0   |

## Swap Rate

| Swap Rate | ACT/360 |         |         |          |        |         |        |         |
|-----------|---------|---------|---------|----------|--------|---------|--------|---------|
|           | JPY     | 前日比     | USD     | 前日比      | EUR    | 前日比     | GBP    | 前日比     |
| 1Y        | 0.1465  | 0.0015  | 0.482   | -0.008   | 0.084  | -0.006  | 0.705  | -0.003  |
| 18M       | 0.15    | 0.00125 | 0.66015 | -0.01925 | 0.085  | -0.004  | 0.779  | -0.007  |
| 2Y        | 0.1565  | 0.0015  | 0.8383  | -0.0305  | 0.0895 | -0.0045 | 0.87   | -0.01   |
| 3Y        | 0.1775  | 0.0025  | 1.1523  | -0.0429  | 0.1289 | -0.0031 | 1.047  | -0.01   |
| 4Y        | 0.21    | 0.0025  | 1.3894  | -0.0466  | 0.187  | 0.002   | 1.191  | -0.007  |
| 5Y        | 0.255   | 0.00375 | 1.5663  | -0.0447  | 0.2505 | 0.0005  | 1.304  | -0.006  |
| 7Y        | 0.355   | 0.00375 | 1.8108  | -0.0308  | 0.374  | -0.004  | 1.463  | -0.015  |
| 10Y       | 0.525   | 0.00625 | 2.0265  | -0.019   | 0.54   | -0.006  | 1.613  | -0.017  |
| 12Y       | 0.6475  | 0.00875 | 2.1191  | -0.0131  | 0.6265 | -0.0043 | 1.689  | -0.019  |
| 15Y       | 0.845   | 0.0125  | 2.209   | -0.0097  | 0.719  | -0.0078 | 1.7775 | -0.0215 |
| 20Y       | 1.10625 | 0.015   | 2.2913  | -0.0071  | 0.8048 | 0.0026  | 1.8725 | -0.023  |
| 30Y       | 1.31625 | 0.0175  | 2.3453  | -0.0018  | 0.88   | -0.008  | 1.918  | -0.029  |

| 無担コール/O/N |       |       |
|-----------|-------|-------|
|           | 当日    | 前日比   |
| Bid       | 0.063 | -0.03 |
| Ask       | 0.12  | 0.027 |

| プライムレート |       |     |
|---------|-------|-----|
|         | 当日    | 前日比 |
| 短ブラ     | 1.475 | 0   |
| 長ブラ     | 1.15  | 0   |

| 国債先物  |       |     |
|-------|-------|-----|
|       | 当日    | 前日比 |
| 10年先物 | 147.9 | 0   |

## 格付利回り情報：日本証券業協会

| R&I | R&I  |      |      |      |    |
|-----|------|------|------|------|----|
|     | AAA  | AA   | A    | BBB  | BB |
| 1Y  | 0.12 | 0.18 | 0.54 | 1.67 |    |
| 2Y  | 0.12 | 0.21 | 0.64 |      |    |
| 3Y  | 0.14 | 0.24 | 0.77 |      |    |
| 4Y  | 0.18 | 0.27 | 0.67 | 2.73 |    |
| 5Y  | 0.20 | 0.34 | 0.87 | 2.80 |    |
| 6Y  | 0.23 | 0.35 | 0.65 |      |    |
| 7Y  | 0.29 | 0.43 | 0.80 |      |    |
| 8Y  | 0.37 | 0.52 | 0.46 |      |    |
| 9Y  | 0.43 | 0.63 | 0.88 |      |    |
| 10Y | 0.55 | 0.85 | 0.69 |      |    |
| 15Y | 0.93 | 1.13 | 2.07 |      |    |
| 20Y | 1.54 |      | 2.65 |      |    |

| JCR | JCR  |      |      |      |    |
|-----|------|------|------|------|----|
|     | AAA  | AA   | A    | BBB  | BB |
| 1Y  | 0.11 | 0.16 | 0.28 | 0.59 |    |
| 2Y  | 0.11 | 0.18 | 0.35 | 0.35 |    |
| 3Y  | 0.15 | 0.20 | 0.42 | 0.36 |    |
| 4Y  | 0.18 | 0.25 | 0.46 | 0.46 |    |
| 5Y  |      | 0.34 | 0.57 | 0.70 |    |
| 6Y  | 0.21 | 0.30 | 0.52 | 1.61 |    |
| 7Y  | 0.28 | 0.38 | 0.48 | 0.89 |    |
| 8Y  | 0.35 | 0.50 | 0.54 |      |    |
| 9Y  | 0.41 | 0.61 | 0.70 | 0.89 |    |
| 10Y |      | 0.74 | 0.96 |      |    |
| 15Y |      | 1.10 | 2.07 |      |    |
| 20Y |      |      | 2.65 |      |    |

## 為替情報

|     | USD    | EUR    | JPY  | GBP    | CHF    | CAD   | AUD   | NZD   | HKD   | NOK   | SEK   |
|-----|--------|--------|------|--------|--------|-------|-------|-------|-------|-------|-------|
| SEK | 8.61   | 9.34   | 7.18 | 12.90  | 8.83   | 6.86  | 6.72  | 6.53  | 1.11  | 1.07  | 1.00  |
| NOK | 8.02   | 8.70   | 6.69 | 12.01  | 8.23   | 6.39  | 6.26  | 6.09  | 1.03  | 1.00  | 0.93  |
| HKD | 7.76   | 8.41   | 6.47 | 11.61  | 7.95   | 6.18  | 6.05  | 5.88  | 1.00  | 0.97  | 0.90  |
| NZD | 1.32   | 1.43   | 0.01 | 1.97   | 1.35   | 1.05  | 1.03  | 1.00  | 0.17  | 0.16  | 0.15  |
| AUD | 1.28   | 1.39   | 1.07 | 1.92   | 1.31   | 1.02  | 1.00  | 0.97  | 0.17  | 0.16  | 0.15  |
| CAD | 1.26   | 1.36   | 1.05 | 1.88   | 1.29   | 1.00  | 0.98  | 0.95  | 0.16  | 0.16  | 0.15  |
| CHF | 0.98   | 1.06   | 0.81 | 1.46   | 1.00   | 0.78  | 0.76  | 0.74  | 0.13  | 0.12  | 0.11  |
| GBP | 0.67   | 0.72   | 0.56 | 1.00   | 0.68   | 0.53  | 0.52  | 0.51  | 0.09  | 0.08  | 0.08  |
| JPY | 119.96 | 130.12 | 1.00 | 179.60 | 123.01 | 95.52 | 93.56 | 91.01 | 15.47 | 14.95 | 13.93 |
| EUR | 0.92   | 1.00   | 0.77 | 1.38   | 0.95   | 0.73  | 0.72  | 0.70  | 0.12  | 0.11  | 0.11  |
| USD | 1.00   | 1.08   | 0.83 | 1.50   | 1.03   | 0.80  | 0.78  | 0.76  | 0.13  | 0.12  | 0.12  |

\*100

## 株式情報

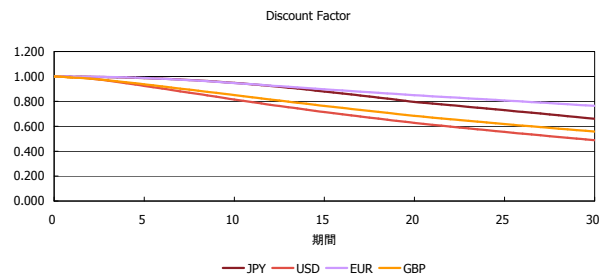
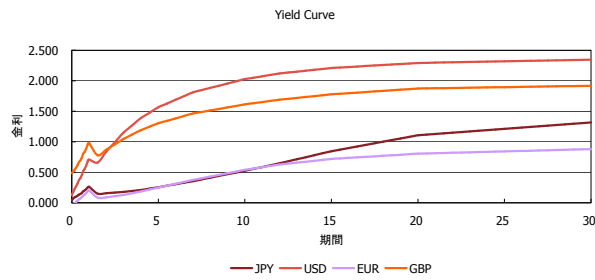
|       | 日経225  | 前日比 | TOPIX | 前日比 | JASDAQ | 前日比 | ダウ     | 前日比 | S&P500 | 前日比 | FT100 | 前日比 |
|-------|--------|-----|-------|-----|--------|-----|--------|-----|--------|-----|-------|-----|
| INDEX | 19,560 | -84 | 1,581 | 5   | 2,465  | 10  | 18,128 | 169 | 2,099  | 18  | 7,023 | 60  |

出所：Bloombergよりかえてキャピタルマネジメントにて作成

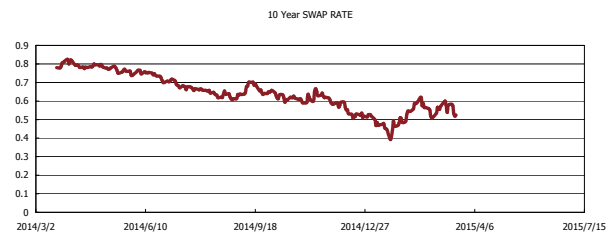
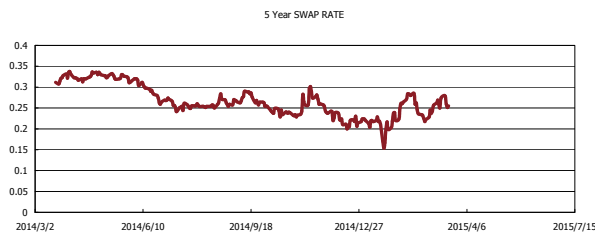
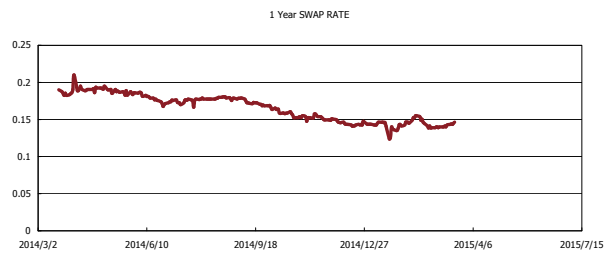
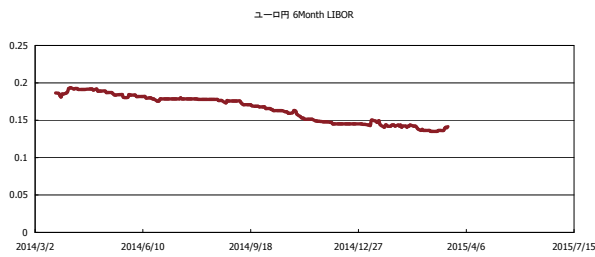


# Kaede Market Report

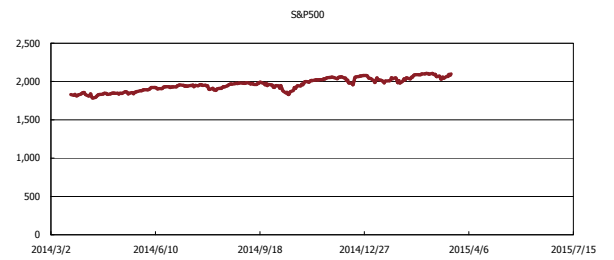
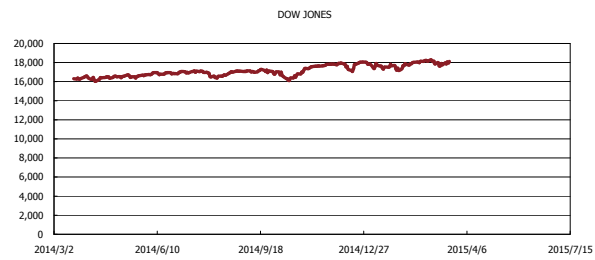
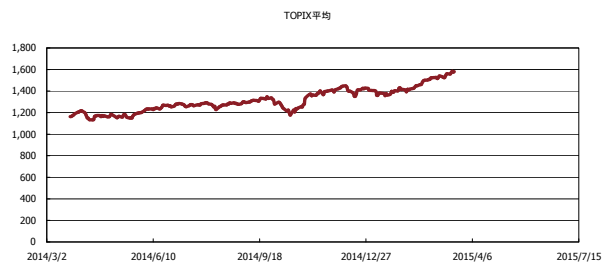
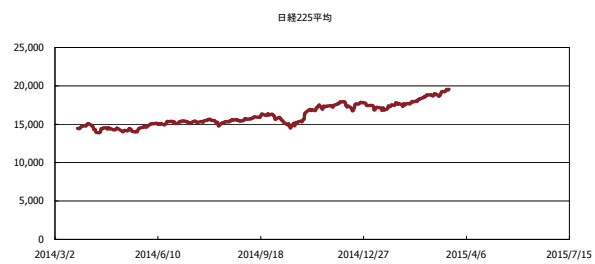
## 金利情報：Yield Curve



## 金利情報：ヒストリカル・データ



## 株価データ：ヒストリカル・データ



出所：Bloombergよりかえでキャピタルマネジメントにて作成