



## Kaede Market Report

## 金利情報

| LIBOR | ACT/360 |          |         |         |          |          |         |          |
|-------|---------|----------|---------|---------|----------|----------|---------|----------|
|       | JPY     | 前日比      | USD     | 前日比     | EUR      | 前日比      | GBP     | 前日比      |
| O/N   | 0.02857 | -0.00786 | 0.121   | 0       | -0.15571 | -0.01142 | 0.48    | 0        |
| 1W    | 0.03571 | -0.00429 | 0.1425  | 0.001   | -0.04143 | 0.00071  | 0.48563 | -0.00125 |
| 1M    | 0.06929 | -0.00142 | 0.178   | 0.00025 | -0.01571 | 0.005    | 0.50381 | 0.00031  |
| 2M    | 0.08714 | -0.00072 | 0.2231  | 0.0016  | 0        | 0.00143  | 0.538   | 0.00037  |
| 3M    | 0.095   | 0        | 0.2754  | 0.00235 | 0.01357  | 0        | 0.56963 | 0.00188  |
| 6M    | 0.13929 | -0.00157 | 0.4049  | 0.003   | 0.07071  | 0        | 0.68225 | 0.00275  |
| 1Y    | 0.25829 | -0.00142 | 0.70215 | 0.00225 | 0.19857  | 0        | 0.96775 | 0.00562  |

| TBOR | ACT/365 |     |
|------|---------|-----|
|      | JPY     | 前日比 |
| O/N  | -       | -   |
| 1W   | 0.10818 | 0   |
| 1M   | 0.13    | 0   |
| 2M   | 0.15091 | 0   |
| 3M   | 0.17182 | 0   |
| 4M   | 0.20091 | 0   |
| 5M   | 0.23182 | 0   |
| 6M   | 0.25727 | 0   |
| 9M   | 0.28182 | 0   |
| 1Y   | 0.28364 | 0   |

## Swap Rate

| Swap Rate | ACT/360 |         |         |          |        |        |        |        |
|-----------|---------|---------|---------|----------|--------|--------|--------|--------|
|           | JPY     | 前日比     | USD     | 前日比      | EUR    | 前日比    | GBP    | 前日比    |
| 1Y        | 0.1485  | 0       | 0.4725  | -0.0115  | 0.085  | 0.0015 | 0.707  | -0.003 |
| 18M       | 0.155   | 0.00375 | 0.65235 | -0.02115 | 0.084  | 0.0015 | 0.777  | -0.016 |
| 2Y        | 0.1625  | 0.0075  | 0.8322  | -0.0308  | 0.094  | 0.003  | 0.867  | -0.029 |
| 3Y        | 0.1725  | -0.0025 | 1.146   | -0.039   | 0.133  | 0.006  | 1.044  | -0.038 |
| 4Y        | 0.20875 | 0.0025  | 1.387   | -0.0436  | 0.1925 | 0.0045 | 1.191  | -0.052 |
| 5Y        | 0.255   | 0.0075  | 1.5734  | -0.0461  | 0.259  | 0.0015 | 1.312  | -0.061 |
| 7Y        | 0.3625  | 0.01625 | 1.8257  | -0.0471  | 0.402  | 0.0035 | 1.485  | -0.054 |
| 10Y       | 0.5375  | 0.025   | 2.0523  | -0.046   | 0.581  | 0.0045 | 1.644  | -0.071 |
| 12Y       | 0.66125 | 0.02875 | 2.1465  | -0.0465  | 0.669  | 0.0055 | 1.721  | -0.069 |
| 15Y       | 0.8525  | 0.03    | 2.2381  | -0.0482  | 0.759  | 0.0065 | 1.8085 | -0.067 |
| 20Y       | 1.11    | 0.035   | 2.3243  | -0.0489  | 0.831  | 0.003  | 1.892  | -0.071 |
| 30Y       | 1.32375 | 0.03625 | 2.3806  | -0.0514  | 0.868  | -0.004 | 1.937  | -0.068 |

| 無担コール/O/N |       |         |
|-----------|-------|---------|
|           | 当日    | 前日比     |
| Bid       | 0.061 | -0.0295 |
| Ask       | 0.12  | 0.0295  |

| プライムレート |       |     |
|---------|-------|-----|
|         | 当日    | 前日比 |
| 短ブラ     | 1.475 | 0   |
| 長ブラ     | 1.15  | 0   |

| 国債先物  |        |       |
|-------|--------|-------|
|       | 当日     | 前日比   |
| 10年先物 | 147.44 | -0.42 |

## 格付利回り情報：日本証券業協会

| R&I | 格付  |      |      |      |      |  |
|-----|-----|------|------|------|------|--|
|     | AAA | AA   | A    | BBB  | BB   |  |
| 1Y  |     | 0.14 | 0.20 | 0.55 | 1.68 |  |
| 2Y  |     | 0.16 | 0.25 | 0.69 |      |  |
| 3Y  |     | 0.19 | 0.28 | 0.78 |      |  |
| 4Y  |     | 0.23 | 0.32 | 0.72 | 2.77 |  |
| 5Y  |     | 0.26 | 0.40 | 0.92 | 2.86 |  |
| 6Y  |     | 0.28 | 0.41 | 0.69 |      |  |
| 7Y  |     | 0.34 | 0.48 | 0.84 |      |  |
| 8Y  |     | 0.43 | 0.57 | 0.50 |      |  |
| 9Y  |     | 0.49 | 0.68 | 0.91 |      |  |
| 10Y |     | 0.62 | 0.93 | 0.74 |      |  |
| 15Y |     | 0.99 | 1.15 | 2.11 |      |  |
| 20Y |     | 1.59 |      | 2.69 |      |  |

| JCR | 格付   |      |      |      |    |  |
|-----|------|------|------|------|----|--|
|     | AAA  | AA   | A    | BBB  | BB |  |
| 1Y  | 0.13 | 0.18 | 0.30 | 0.60 |    |  |
| 2Y  | 0.17 | 0.22 | 0.40 | 0.37 |    |  |
| 3Y  | 0.17 | 0.24 | 0.45 | 0.38 |    |  |
| 4Y  | 0.23 | 0.30 | 0.51 | 0.49 |    |  |
| 5Y  |      | 0.39 | 0.67 | 0.75 |    |  |
| 6Y  | 0.26 | 0.35 | 0.51 | 1.65 |    |  |
| 7Y  | 0.33 | 0.43 | 0.53 | 0.93 |    |  |
| 8Y  | 0.40 | 0.55 | 0.59 |      |    |  |
| 9Y  | 0.46 | 0.66 | 0.75 | 0.92 |    |  |
| 10Y |      | 0.82 | 1.02 |      |    |  |
| 15Y |      | 1.15 | 2.11 |      |    |  |
| 20Y |      |      | 2.69 |      |    |  |

## 為替情報

|     | USD    | EUR    | JPY  | GBP    | CHF    | CAD   | AUD   | NZD   | HKD   | NOK   | SEK   |
|-----|--------|--------|------|--------|--------|-------|-------|-------|-------|-------|-------|
| SEK | 8.57   | 9.34   | 7.19 | 12.75  | 8.92   | 6.81  | 6.66  | 6.49  | 1.11  | 1.08  | 1.00  |
| NOK | 7.95   | 8.67   | 6.67 | 11.83  | 8.27   | 6.32  | 6.17  | 6.02  | 1.03  | 1.00  | 0.93  |
| HKD | 7.75   | 8.45   | 6.51 | 11.54  | 8.07   | 6.16  | 6.02  | 5.88  | 1.00  | 0.98  | 0.90  |
| NZD | 1.32   | 1.44   | 0.01 | 1.96   | 1.37   | 1.05  | 1.02  | 1.00  | 0.17  | 0.17  | 0.15  |
| AUD | 1.29   | 1.40   | 1.08 | 1.92   | 1.34   | 1.02  | 1.00  | 0.98  | 0.17  | 0.16  | 0.15  |
| CAD | 1.26   | 1.37   | 1.06 | 1.87   | 1.31   | 1.00  | 0.98  | 0.95  | 0.16  | 0.16  | 0.15  |
| CHF | 0.96   | 1.05   | 0.81 | 1.43   | 1.00   | 0.76  | 0.75  | 0.73  | 0.12  | 0.12  | 0.11  |
| GBP | 0.67   | 0.73   | 0.56 | 1.00   | 0.70   | 0.53  | 0.52  | 0.51  | 0.09  | 0.08  | 0.08  |
| JPY | 119.16 | 129.91 | 1.00 | 177.31 | 124.03 | 94.74 | 92.54 | 90.29 | 15.37 | 14.99 | 13.90 |
| EUR | 0.92   | 1.00   | 0.77 | 1.36   | 0.95   | 0.73  | 0.71  | 0.70  | 0.12  | 0.12  | 0.11  |
| USD | 1.00   | 1.09   | 0.84 | 1.49   | 1.04   | 0.80  | 0.78  | 0.76  | 0.13  | 0.13  | 0.12  |

\*100

## 株式情報

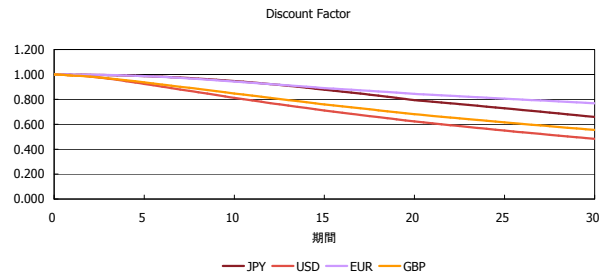
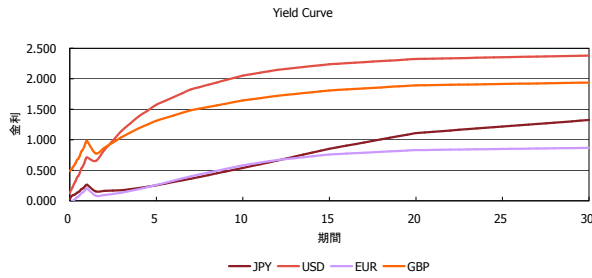
|       | 日経225  | 前日比 | TOPIX | 前日比 | JASDAQ | 前日比 | ダウ     | 前日比 | S&P500 | 前日比 | FT100 | 前日比 |
|-------|--------|-----|-------|-----|--------|-----|--------|-----|--------|-----|-------|-----|
| INDEX | 19,286 | 185 | 1,553 | -16 | 2,451  | -17 | 17,713 | 34  | 2,053  | 4   | 6,855 | -40 |

出所：Bloombergよりかえてキャピタルマネジメントにて作成

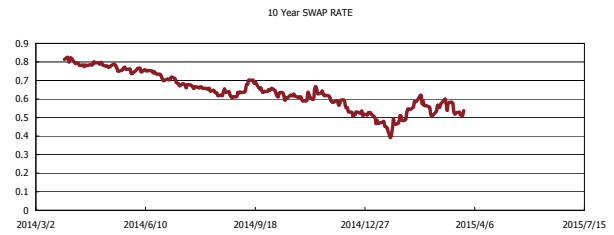
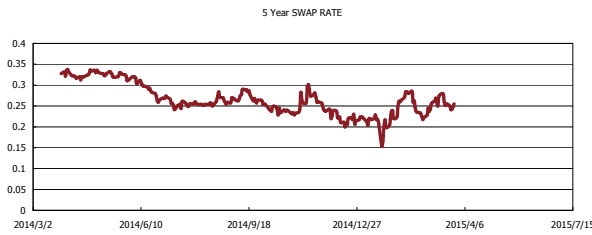
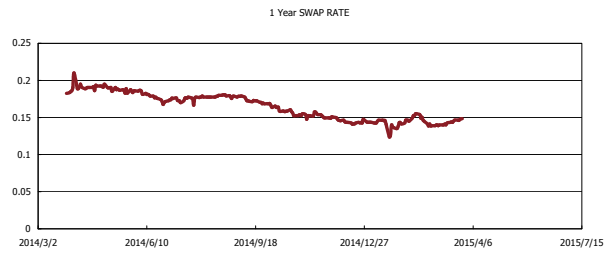
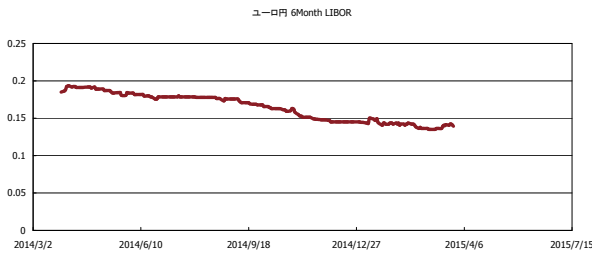


# Kaede Market Report

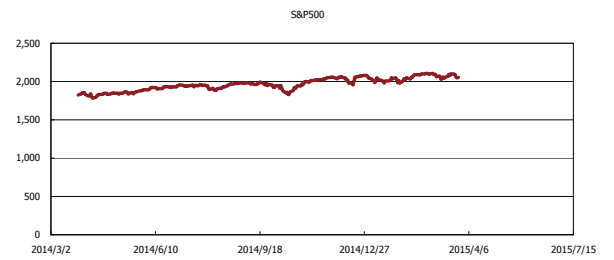
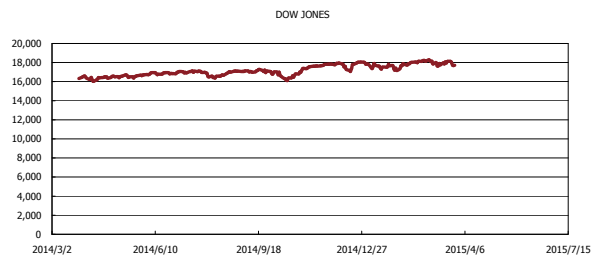
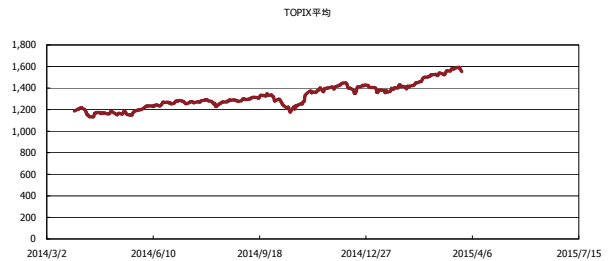
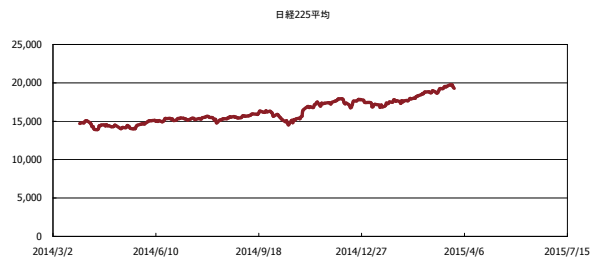
## 金利情報：Yield Curve



## 金利情報：ヒストリカル・データ



## 株価データ：ヒストリカル・データ



出所：Bloombergよりかえでキャピタルマネジメントにて作成