



Kaede Market Report

金利情報

| LIBOR | JPY | | USD | | EUR | | GBP | |
|-------|---------|----------|---------|----------|----------|----------|---------|---------|
| | 前日比 | 前日比 | 前日比 | 前日比 | 前日比 | 前日比 | 前日比 | |
| O/N | 0.02429 | -0.00357 | 0.1315 | 0 | -0.18 | 0.00143 | 0.4825 | 0 |
| 1W | 0.025 | -0.00143 | 0.1529 | -0.0016 | -0.16357 | -0.00071 | 0.48563 | 0 |
| 1M | 0.04 | 0 | 0.19355 | 5E-05 | -0.13571 | -0.00071 | 0.50663 | 0.00063 |
| 2M | 0.06286 | 0 | 0.24935 | -0.00045 | -0.09857 | -0.00071 | 0.53688 | -0.001 |
| 3M | 0.07786 | 0 | 0.32315 | 0.00025 | -0.06857 | -0.00214 | 0.57938 | 0 |
| 6M | 0.12514 | 0 | 0.53165 | 0.00475 | 0.00143 | -0.00071 | 0.74125 | 0 |
| 1Y | 0.23471 | -0.00286 | 0.83815 | 0.00625 | 0.09857 | -0.00143 | 1.0265 | 0.0015 |

| TIBOR | ACT/365 | |
|-------|---------|-----|
| | 前日比 | 前日比 |
| O/N | - | - |
| 1W | 0.10818 | 0 |
| 1M | 0.13 | 0 |
| 2M | 0.15 | 0 |
| 3M | 0.17091 | 0 |
| 6M | 0.25727 | 0 |
| 1Y | 0.28364 | 0 |

Swap Rate

| Swap Rate | JPY | | USD | | EUR | | GBP | |
|-----------|---------|----------|---------|---------|--------|---------|--------|---------|
| | 前日比 | 前日比 | 前日比 | 前日比 | 前日比 | 前日比 | 前日比 | |
| 1Y | 0.11388 | -0.00026 | 0.495 | 0.0007 | -0.031 | -0.005 | 0.788 | 0.008 |
| 18M | 0.1075 | 0 | 0.62325 | -0.0018 | -0.041 | -0.01 | 0.852 | -0.003 |
| 2Y | 0.10375 | 0.00025 | 0.7515 | -0.0043 | -0.032 | -0.013 | 0.933 | -0.008 |
| 3Y | 0.11 | -0.0015 | 0.995 | -0.0118 | 0.0282 | -0.0223 | 1.1015 | -0.0135 |
| 4Y | 0.1375 | -0.0015 | 1.2099 | -0.0209 | 0.1329 | -0.0206 | 1.262 | -0.023 |
| 5Y | 0.18 | -0.001 | 1.3979 | -0.0294 | 0.256 | -0.0165 | 1.404 | -0.033 |
| 7Y | 0.29 | -0.0015 | 1.7015 | -0.035 | 0.523 | -0.02 | 1.626 | -0.041 |
| 10Y | 0.485 | -0.0015 | 1.9957 | -0.0422 | 0.881 | -0.026 | 1.838 | -0.053 |
| 12Y | 0.625 | -0.00155 | 2.1289 | -0.0459 | 1.0665 | -0.0276 | 1.94 | -0.053 |
| 15Y | 0.8325 | -0.001 | 2.263 | -0.0503 | 1.2635 | -0.0281 | 2.0405 | -0.054 |
| 20Y | 1.10125 | -0.00125 | 2.3925 | -0.054 | 1.4345 | -0.0231 | 2.107 | -0.054 |
| 30Y | 1.326 | -0.0025 | 2.4875 | -0.06 | 1.498 | -0.037 | 2.1045 | -0.0525 |

| 無担コール/O/N | 前日比 | |
|-----------|-------|---------|
| | 当日 | 前日比 |
| Bid | 0.075 | -0.0235 |
| Ask | 0.12 | 0.0215 |

| プライムレート | 前日比 | |
|---------|-------|-----|
| | 当日 | 前日比 |
| 短ブラ | 1.475 | 0 |
| 長ブラ | 1.1 | 0 |

| 国債先物 | 前日比 | |
|-------|--------|-------|
| | 当日 | 前日比 |
| 10年先物 | 148.41 | -0.08 |

格付利回り情報：日本証券業協会

| R&I | 前日比 | | | | |
|-----|------|------|------|------|------|
| | AAA | AA | A | BBB | BB |
| 1Y | 0.13 | 0.20 | 0.46 | 0.67 | 1.67 |
| 2Y | 0.14 | 0.23 | 0.58 | | |
| 3Y | 0.17 | 0.27 | 0.53 | | |
| 4Y | 0.21 | 0.33 | 0.70 | 1.63 | |
| 5Y | 0.24 | 0.37 | 0.66 | 1.69 | |
| 6Y | 0.26 | 0.45 | 0.70 | | |
| 7Y | 0.33 | 0.51 | 0.50 | | |
| 8Y | 0.39 | 0.65 | 0.93 | | |
| 9Y | 0.46 | 0.75 | 0.76 | | |
| 10Y | 0.57 | 0.83 | 0.84 | | |
| 15Y | 0.93 | 1.10 | #N/A | Sec | |
| 20Y | 1.59 | | 2.44 | #N/A | Sec |

| JCR | 前日比 | | | | |
|-----|------|------|------|------|------|
| | AAA | AA | A | BBB | BB |
| 1Y | 0.12 | 0.18 | 0.28 | 0.58 | |
| 2Y | 0.15 | 0.21 | 0.35 | 0.67 | |
| 3Y | 0.17 | 0.24 | 0.38 | 0.37 | |
| 4Y | 0.19 | 0.31 | 0.48 | 0.52 | |
| 5Y | | 0.34 | 0.46 | 2.00 | |
| 6Y | 0.25 | 0.38 | 0.53 | 1.54 | |
| 7Y | 0.31 | 0.44 | 0.52 | #N/A | Sec |
| 8Y | 0.38 | 0.60 | 0.73 | 0.90 | #N/A |
| 9Y | 0.48 | 0.73 | 0.83 | #N/A | Sec |
| 10Y | 0.52 | 0.70 | 0.92 | #N/A | Sec |
| 15Y | | 1.04 | 1.49 | #N/A | Sec |
| 20Y | | | 2.44 | #N/A | Sec |

為替情報

| | USD | EUR | JPY | GBP | CHF | CAD | AUD | NZD | HKD | NOK | SEK |
|-----|--------|--------|------|--------|--------|-------|-------|-------|-------|-------|-------|
| SEK | 8.51 | 9.41 | 7.03 | 13.08 | 8.66 | 6.48 | 6.17 | 5.78 | 1.10 | 1.02 | 1.00 |
| NOK | 8.33 | 9.21 | 6.88 | 12.80 | 8.48 | 6.34 | 6.04 | 5.65 | 1.07 | 1.00 | 0.98 |
| HKD | 7.75 | 8.57 | 6.41 | 11.91 | 7.89 | 5.90 | 5.62 | 5.26 | 1.00 | 0.93 | 0.91 |
| NZD | 1.47 | 1.63 | 0.01 | 2.26 | 1.50 | 1.12 | 1.07 | 1.00 | 0.19 | 0.18 | 0.17 |
| AUD | 1.38 | 1.52 | 1.14 | 2.12 | 1.40 | 1.05 | 1.00 | 0.94 | 0.18 | 0.17 | 0.16 |
| CAD | 1.31 | 1.45 | 1.09 | 2.02 | 1.34 | 1.00 | 0.95 | 0.89 | 0.17 | 0.16 | 0.15 |
| CHF | 0.98 | 1.09 | 0.81 | 1.51 | 1.00 | 0.75 | 0.71 | 0.67 | 0.13 | 0.12 | 0.12 |
| GBP | 0.65 | 0.72 | 0.54 | 1.00 | 0.66 | 0.50 | 0.47 | 0.44 | 0.08 | 0.08 | 0.08 |
| JPY | 120.99 | 133.74 | 1.00 | 185.90 | 123.11 | 92.07 | 87.74 | 82.10 | 15.61 | 14.53 | 14.21 |
| EUR | 0.90 | 1.00 | 0.75 | 1.39 | 0.92 | 0.69 | 0.66 | 0.61 | 0.12 | 0.11 | 0.11 |
| USD | 1.00 | 1.11 | 0.83 | 1.54 | 1.02 | 0.76 | 0.73 | 0.68 | 0.13 | 0.12 | 0.12 |

*100

株式情報

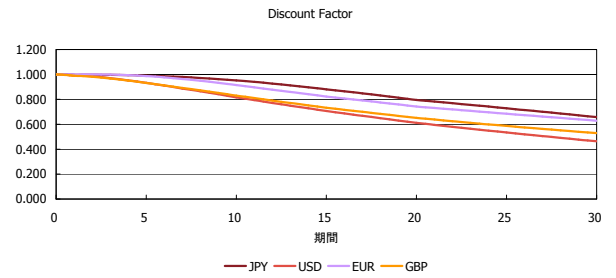
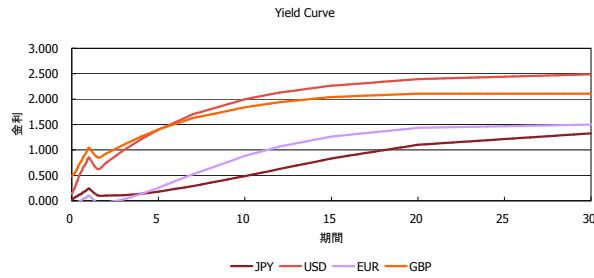
| INDEX | 日経225 | | TOPIX | | JASDAQ | | ダウ | | S&P500 | | FT100 | |
|-------|--------|------|-------|-----|--------|-----|--------|-----|--------|-----|-------|-----|
| | 前日比 | 前日比 | 前日比 | 前日比 | 前日比 | 前日比 | 前日比 | 前日比 | 前日比 | 前日比 | 前日比 | |
| INDEX | 18,947 | -122 | 1,559 | 11 | 2,578 | 22 | 17,623 | -24 | 2,062 | -4 | 6,417 | -27 |

出所：Bloombergよりかえてキャピタルマネジメントにて作成

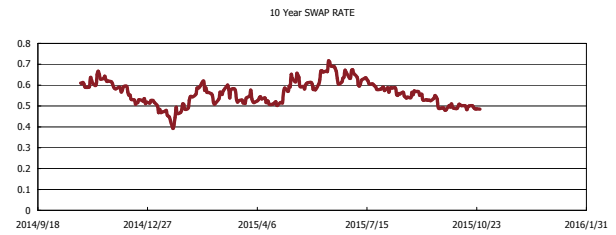
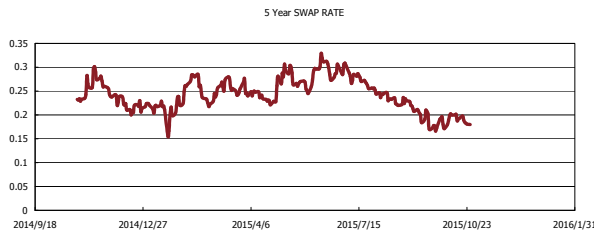
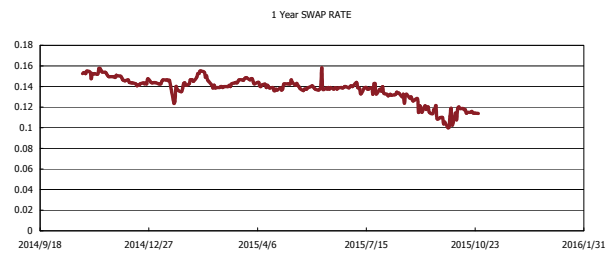
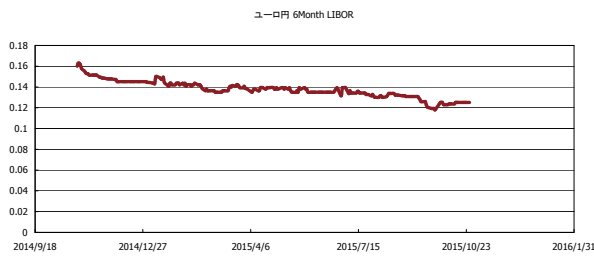


Kaede Market Report

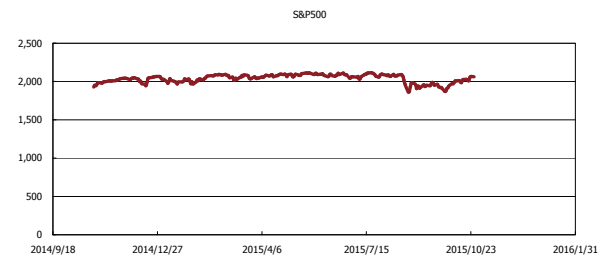
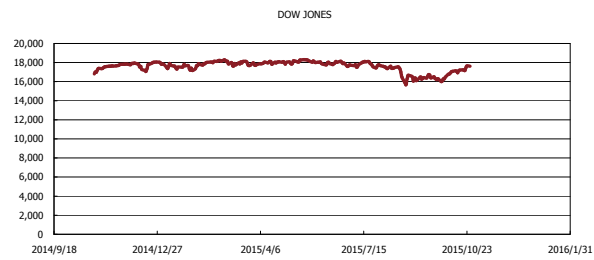
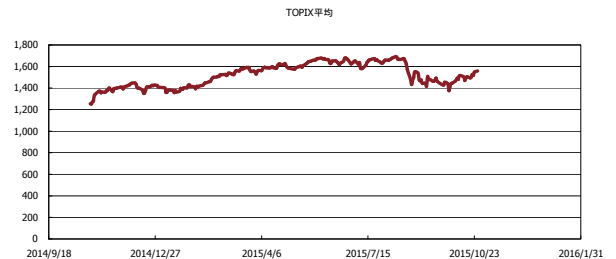
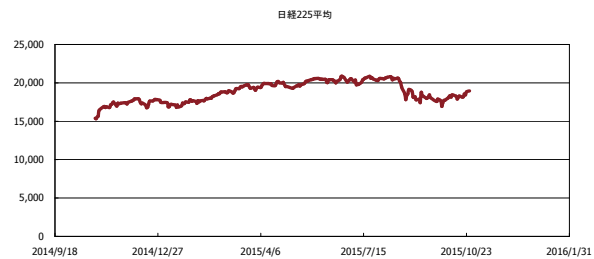
金利情報：Yield Curve



金利情報：ヒストリカル・データ



株価データ：ヒストリカル・データ



出所：Bloombergよりかえてキャピタルマネジメントにて作成