



Kaede Market Report

金利情報

| | JPY | | USD | | EUR | | GBP | |
|-----|----------|----------|---------|---------|----------|----------|---------|---------|
| | 前日比 | 前日比 | 前日比 | 前日比 | 前日比 | 前日比 | 前日比 | |
| O/N | -0.02529 | -0.00358 | 0.3827 | 0.0015 | -0.391 | -0.00143 | 0.48313 | 0 |
| 1W | -0.03379 | -0.00322 | 0.4021 | 0.001 | -0.37571 | 0 | 0.48656 | 0.00031 |
| 1M | -0.05486 | -0.00429 | 0.44115 | 0.0024 | -0.34671 | -0.00228 | 0.50775 | 0.00031 |
| 2M | -0.02914 | -0.00214 | 0.5265 | 0.001 | -0.298 | -0.00157 | 0.54494 | 0 |
| 3M | -0.02457 | -0.00286 | 0.63485 | 0.0005 | -0.268 | -0.003 | 0.58781 | 0 |
| 6M | 0.00157 | -0.00979 | 0.90365 | 0.00275 | -0.15443 | -0.003 | 0.74388 | -0.0005 |
| 1Y | 0.09643 | -0.00357 | 1.2247 | 0.0064 | -0.02814 | 0 | 1.01463 | 0.00438 |

| | JPY | |
|-----|---------|----------|
| | 前日比 | 前日比 |
| O/N | - | - |
| 1W | 0.03273 | -0.01272 |
| 1M | 0.04909 | -0.01091 |
| 2M | 0.06545 | -0.01364 |
| 3M | 0.07636 | -0.01273 |
| 6M | 0.14 | -0.01273 |
| 1Y | 0.16091 | -0.01182 |

Swap Rate

| | JPY | | USD | | EUR | | GBP | |
|-----|----------|----------|---------|---------|---------|---------|--------|--------|
| | 前日比 | 前日比 | 前日比 | 前日比 | 前日比 | 前日比 | 前日比 | |
| 1Y | -0.06368 | -0.00118 | 0.77 | 0.0152 | -0.147 | 0.0005 | 0.7655 | 0.0065 |
| 18M | -0.105 | -0.0087 | 0.83275 | 0.02095 | -0.155 | -0.001 | 0.798 | 0.015 |
| 2Y | -0.1315 | -0.009 | 0.8955 | 0.0267 | -0.155 | -0.001 | 0.8315 | 0.016 |
| 3Y | -0.1465 | -0.0105 | 1.003 | 0.0292 | -0.1279 | -0.0009 | 0.9065 | 0.024 |
| 4Y | -0.12875 | -0.00725 | 1.1093 | 0.03 | -0.0615 | 0.0061 | 0.9825 | 0.024 |
| 5Y | -0.09875 | -0.01 | 1.2143 | 0.0303 | 0.0167 | 0.0017 | 1.061 | 0.015 |
| 7Y | -0.01125 | -0.00975 | 1.414 | 0.0275 | 0.232 | 0.008 | 1.24 | 0.0105 |
| 10Y | 0.10625 | 0.0005 | 1.6478 | 0.0219 | 0.5607 | 0.0097 | 1.474 | 0.002 |
| 12Y | 0.1625 | -0.01375 | 1.7703 | 0.0217 | 0.731 | 0.0165 | 1.5865 | 0.007 |
| 15Y | 0.2865 | -0.01225 | 1.9005 | 0.021 | 0.912 | 0.0193 | 1.6875 | 0.006 |
| 20Y | 0.41375 | -0.02375 | 2.032 | 0.0205 | 1.0505 | 0.0238 | 1.737 | -0.001 |
| 30Y | 0.525 | 0.00375 | 2.1325 | 0.021 | 1.085 | 0.027 | 1.711 | -0.002 |

| | 当日 | | 前日比 | |
|-----|-------|-------|-------|-------|
| | 前日比 | 前日比 | 前日比 | 前日比 |
| Bid | -0.08 | -0.01 | -0.01 | -0.01 |
| Ask | -0.05 | 0.02 | 0.02 | 0.02 |

| | 当日 | | 前日比 | |
|-----|-------|-----|-----|-----|
| | 前日比 | 前日比 | 前日比 | 前日比 |
| 短ブラ | 1.475 | 0 | 0 | 0 |
| 長ブラ | 0.95 | 0 | 0 | 0 |

| | 当日 | | 前日比 | |
|-------|-----|------|------|------|
| | 前日比 | 前日比 | 前日比 | 前日比 |
| 10年先物 | 152 | 0.09 | 0.09 | 0.09 |

格付利回り情報：日本証券業協会

| | R&I | | | | |
|-----|------|------|------|------|------|
| | AAA | AA | A | BBB | BB |
| 1Y | 0.06 | 0.12 | 0.48 | 0.48 | 1.91 |
| 2Y | 0.05 | 0.09 | 0.45 | 0.45 | |
| 3Y | 0.07 | 0.13 | 0.44 | 0.44 | 1.61 |
| 4Y | 0.08 | 0.17 | 0.67 | 0.67 | 1.57 |
| 5Y | 0.09 | 0.21 | 0.73 | 0.73 | |
| 6Y | 0.10 | 0.24 | 0.71 | 0.71 | |
| 7Y | 0.12 | 0.29 | 0.23 | 0.23 | |
| 8Y | 0.14 | 0.36 | 0.57 | 0.57 | |
| 9Y | 0.17 | 0.42 | 0.36 | 0.36 | |
| 10Y | 0.18 | 0.42 | 0.41 | 0.41 | |
| 15Y | 0.37 | 0.53 | #N/A | #N/A | Sec |
| 20Y | 0.69 | 0.89 | 1.48 | #N/A | Sec |

| | JCR | | | | |
|-----|------|------|------|------|------|
| | AAA | AA | A | BBB | BB |
| 1Y | 0.07 | 0.09 | 0.20 | 0.40 | 5.83 |
| 2Y | 0.04 | 0.07 | 0.16 | 0.32 | |
| 3Y | 0.05 | 0.11 | 0.24 | 0.23 | |
| 4Y | 0.03 | 0.15 | 0.30 | 0.35 | 7.68 |
| 5Y | 0.05 | 0.16 | 0.31 | 1.33 | |
| 6Y | 0.09 | 0.17 | 0.40 | 0.63 | |
| 7Y | 0.11 | 0.21 | 0.32 | #N/A | Sec |
| 8Y | 0.10 | 0.30 | 0.50 | 0.58 | #N/A |
| 9Y | 0.12 | 0.35 | 0.54 | 0.44 | #N/A |
| 10Y | 0.18 | 0.40 | 0.49 | #N/A | Sec |
| 15Y | 0.37 | 0.91 | #N/A | #N/A | Sec |
| 20Y | 0.69 | 0.89 | 1.48 | #N/A | Sec |

為替情報

| | USD | EUR | JPY | GBP | CHF | CAD | AUD | NZD | HKD | NOK | SEK |
|-----|--------|--------|------|--------|--------|-------|-------|-------|-------|-------|-------|
| SEK | 8.09 | 9.18 | 7.41 | 11.64 | 8.41 | 6.38 | 6.32 | 5.70 | 1.04 | 1.00 | 1.00 |
| NOK | 8.12 | 9.22 | 7.43 | 11.69 | 8.44 | 6.41 | 6.34 | 5.72 | 1.05 | 1.00 | 1.00 |
| HKD | 7.76 | 8.81 | 7.10 | 11.17 | 8.06 | 6.12 | 6.06 | 5.46 | 1.00 | 0.96 | 0.96 |
| NZD | 1.42 | 1.61 | 0.01 | 2.04 | 1.48 | 1.12 | 1.11 | 1.00 | 0.18 | 0.17 | 0.18 |
| AUD | 1.28 | 1.45 | 1.17 | 1.84 | 1.33 | 1.01 | 1.00 | 0.90 | 0.17 | 0.16 | 0.16 |
| CAD | 1.27 | 1.44 | 1.16 | 1.82 | 1.32 | 1.00 | 0.99 | 0.89 | 0.16 | 0.16 | 0.16 |
| CHF | 0.96 | 1.09 | 0.88 | 1.39 | 1.00 | 0.76 | 0.75 | 0.68 | 0.12 | 0.12 | 0.12 |
| GBP | 0.69 | 0.79 | 0.64 | 1.00 | 0.72 | 0.55 | 0.54 | 0.49 | 0.09 | 0.09 | 0.09 |
| JPY | 109.20 | 124.03 | 1.00 | 157.24 | 113.53 | 86.18 | 85.32 | 76.93 | 14.08 | 13.45 | 13.50 |
| EUR | 0.88 | 1.00 | 0.81 | 1.27 | 0.92 | 0.69 | 0.69 | 0.62 | 0.11 | 0.11 | 0.11 |
| USD | 1.00 | 1.14 | 0.92 | 1.44 | 1.04 | 0.79 | 0.78 | 0.70 | 0.13 | 0.12 | 0.12 |

*100

株式情報

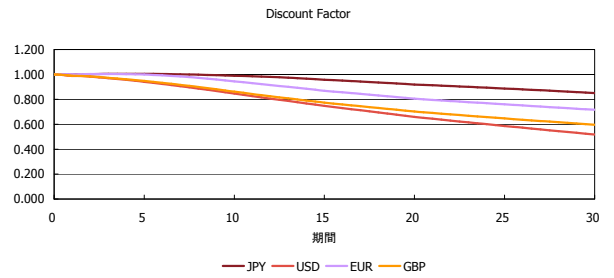
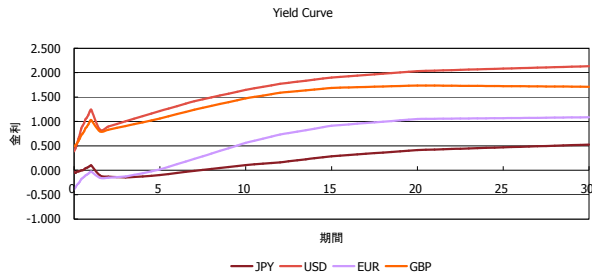
| | 日経225 | 前日比 | TOPIX | 前日比 | JASDAQ | 前日比 | ダウ | 前日比 | S&P500 | 前日比 | FT100 | 前日比 |
|-------|--------|------|-------|-----|--------|-----|--------|-----|--------|-----|-------|-----|
| INDEX | 16,874 | -598 | 1,363 | 43 | 2,466 | 21 | 18,054 | 49 | 2,094 | 7 | 6,405 | 52 |

出所：Bloombergよりかえてキャピタルマネジメントにて作成

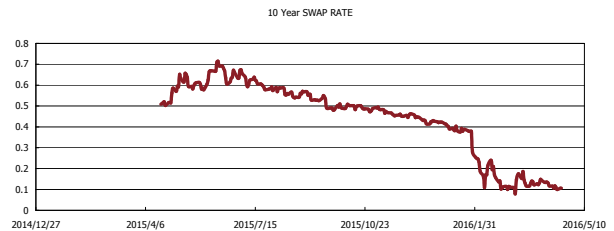
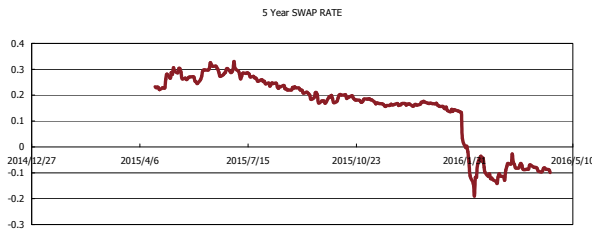
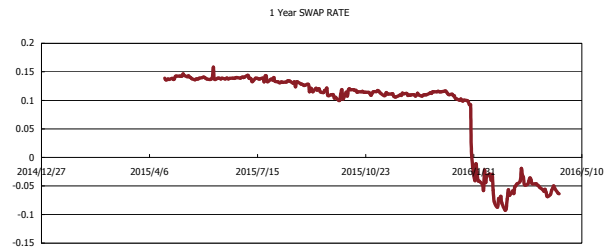
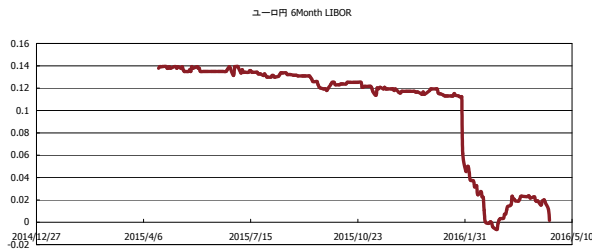


Kaede Market Report

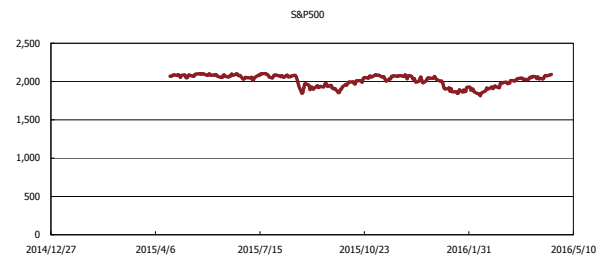
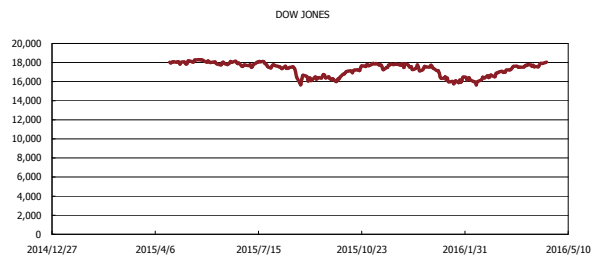
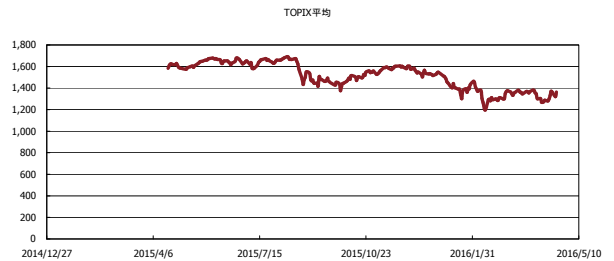
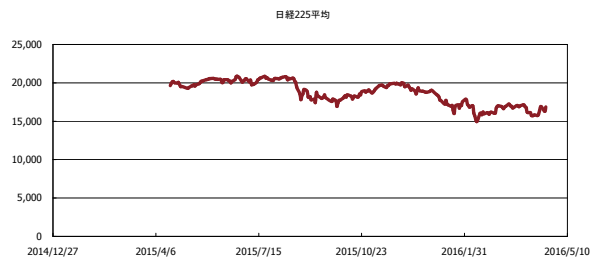
金利情報：Yield Curve



金利情報：ヒストリカル・データ



株価データ：ヒストリカル・データ



出所：Bloombergよりかえてキャピタルマネジメントにて作成